

Chiffres

DEPUIS 2021

95



Près de 100 coordinateurs
et coordinatrices engagés
sur le Grand Est

15

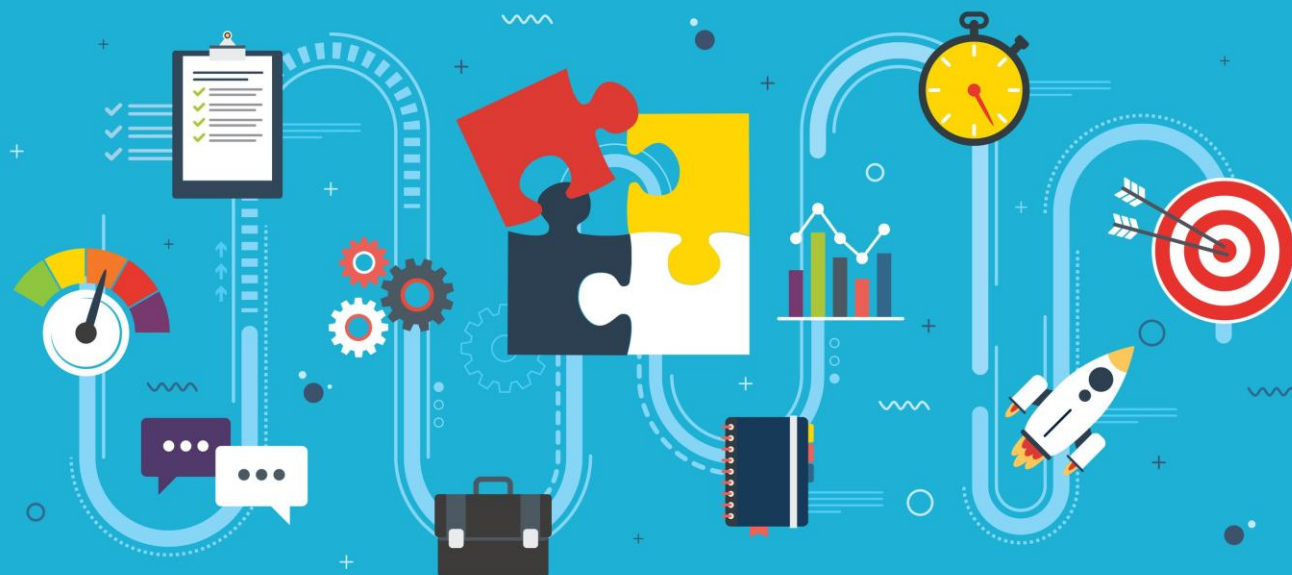


Temps de rencontre organisés, en
virtuel, en présentiel

1



Une plateforme collaborative à
disposition du groupe.



RÉSEAU DES COORDINATEURS DE PARCOURS GRAND-EST

Un espace de rencontre, d'échange
et de travail autour des missions de
coordination de parcours.

POUR REJOINDRE LE RÉSEAU
contactLCA@erhr.fr

NOTRE HISTOIRE

En 2020, certains collègues coordinateurs de parcours se tournent vers l'Équipe Relais Handicaps Rares pour les guider dans leurs premiers pas dans cette nouvelle mission. Ces collègues cherchent des outils, cherchent à comprendre les contours de leurs missions, mais surtout expriment un isolement professionnel. À l'issue de la crise sanitaire, nous proposons aux coordinateurs de notre réseau de partenaires un espace de rencontre et d'échanges sur nos pratiques. La première rencontre a lieu en visioconférence en février 2021.

OBJECTIFS

- Se connaître, connaître nos dispositifs respectifs, nos modalités d'actions, créer un réseau territorial de partenaires.
- Partager nos expériences de travail, nos visions, nos ressentis et créer ainsi des valeurs communes.
- Penser ensemble les contours de la mission de coordination de parcours, construire des outils communs.

NOS ESPACES COLLABORATIFS



PLATEFORME COLLABORATIVE

Le Dispositif Intégré pour les Handicaps Rares met gracieusement à la disposition du groupe un espace dédié et privé sur la plateforme collaborative. C'est un fil rouge entre chaque rencontre et la mémoire du groupe.



RENCONTRES

Des rencontres virtuelles et physiques sont organisées régulièrement pour faciliter l'interconnaissance et permettre la mise au travail:

- un groupe d'analyse de vécu en visioconférence est proposé et animé par une méthode participative visant à cadrer les échanges et aboutir à des conseils pour l'avenir.
- Des groupes de travail thématiques sont engagés.
- Une rencontre présentielle par an est organisée.

NOS VALEURS

- ♦ Chacun est libre d'aller et venir.
- ♦ Chacun est libre de son engagement et de sa participation selon ses possibilités et envies.
- ♦ Chacun devient ambassadeur pour le collectif, il est libre de parler du groupe autour de lui et d'y convier de nouveaux membres.
- ♦ C'est un espace de création et de partage, chacun devient un fabricant, un artisan, un créateur.
- ♦ en s'engageant, le membre accepte d'être inscrit sur la liste de diffusion du groupe.